



Cofnod/Dyddiadur
Ymchwil

Prosiect Unigol Bagloriaeth Cymru

Enw

Ysgol/Coleg

Beth yw pwrpas y Prosiect Unigol?

Pwrpas y Prosiect Unigol yw datblygu eich sgiliau, drwy gynnal gweithgarwch ymchwil a chanddo bwyslais ar ddyheadau addysg neu yrfa yn y dyfodol.

Gellir cyflawni'r Prosiect Unigol drwy gynnwys dwy adran benodol:

Prosiect Unigol = Prosiect Ymchwil + Hunanwerthuso

Y Pethau Elfennol

Rhaid i'r Prosiect Unigol gael ei lunio a'i gyflwyno naill ai fel **adroddiad ysgrifenedig** (3,000 - 5,000 o eiriau o hyd) neu **artefact / cynnyrch wedi'i gefnogi â thystiolaeth ysgrifenedig** (1,500 - 3,000 o eiriau) a rhaid iddo gael ei eirbrosesu a chynnwys amrywiaeth o graffiau, delweddau, tablau ystadegol, diagramau a lluniau.

Math o Brosiect

Traethawd Hir

Er mwyn trefnu eich ymchwil, dylech drefnu eich nodiadau fesul thema yn hytrach na fesul ffynhonnell yn unig. Bydd hyn o help wrth gyfuno'r deunydd pan fyddwch wrthi'n ysgrifennu'r fersiwn terfynol.

Mae cyfeiriadau yn bwysig gan eu bod yn amlygu sut rydych wedi defnyddio eich ymchwil. Maen nhw'n cydnabod yn ogystal nad eich damcaniaeth neu'ch data chi yw'r deunydd ac felly'n help i osgoi llên-ladrad. Yn drydydd, bydd yn rhaid i chi sylweddoli y gallwch ddefnyddio troednodiadau yn ogystal er mwyn datblygu pwynt a wnaed yn y traethawd hir, heb amharu ar lif y brif ddadl.

Arteffact

Deiliant ffisegol yw arteffact fel murlun, ffilm fer, cyfansoddiad cerddorol, gwisg ar gyfer drama. Rhaid i chi ymchwilio ar gyfer y prosiect, hyd yn oed os dymunwch greu arteffact. Bydd yn rhaid i chi ddangos bod pwrpas eglur i'r prosiect ac y bydd y gwaith ymchwil arfaethedig yn ffurfio rhan helaeth o'ch prosiect. Er mwyn cael marc uchel bydd yn rhaid i chi ddangos eich gwaith ymchwil a sut mae'r gwaith ymchwil wedi dylanwadu ar y canlyniad.

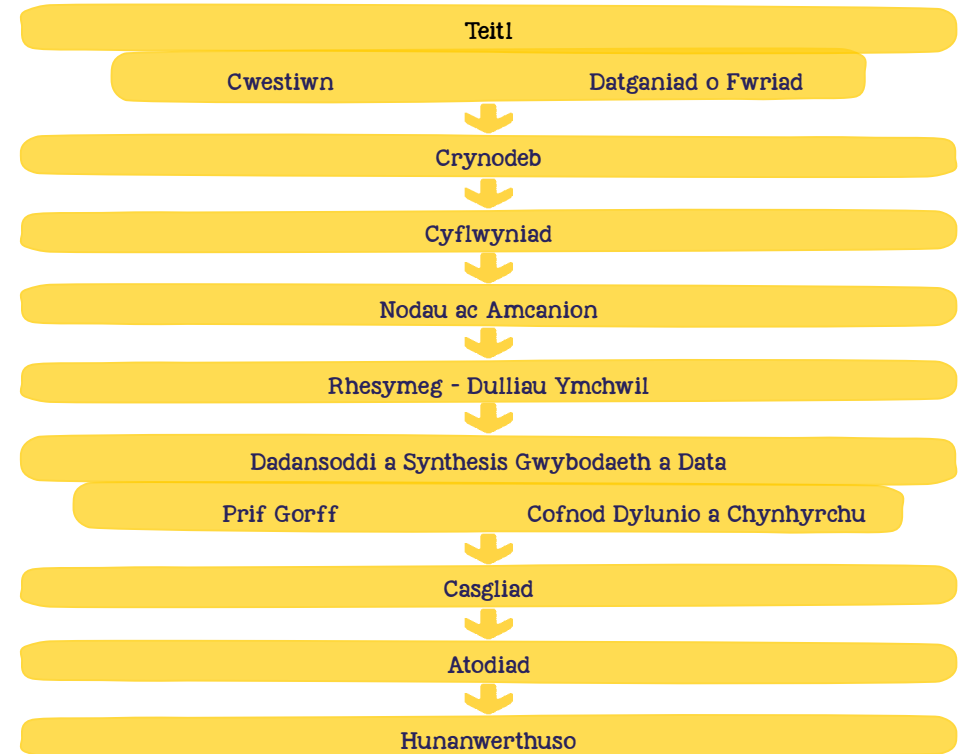
Rhaid i chi ddangos eich bod wedi gwneud penderfyniadau priodol drwy gydol y prosiect, e.e. dewis y deunyddiau cywir i weithio gyda nhw.

Ni ddylid dechrau creu'r arteffact tan ar ôl i'r gwaith ymchwil manwl ac eang gael ei gwblhau.

Dylai'r arteffact terfynol fod o safon uchel iawn. Dylai'r casgliad gynnwys gwerthusiad manwl o'r arteffact a pha mor addas ydyw ar gyfer ei bwrpas. Os yw'r arteffact yn 3D, dylid cynnwys tystiolaeth ffotograffig o ansawdd uchel yng ngwaith y dysgwr, nid oes yn rhaid anfon yr arteffact ei hun i'w safoni.

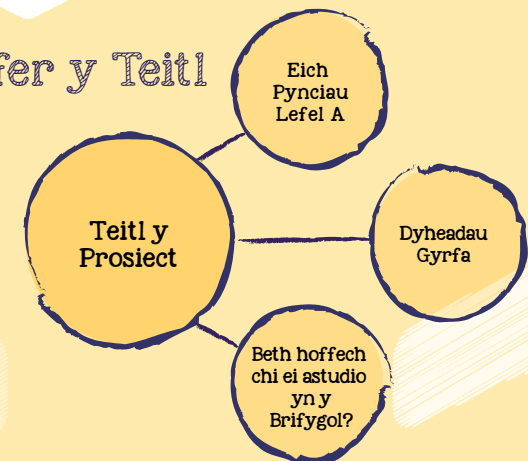
Strwythuro'r Prosiect Ymchwil

Mae strwythur eglur yn hanfodol er mwyn i'r Prosiect Ymchwil lwyddo. Mae'n sicrhau bod tystiolaeth ar gyfer yr holl ganlyniadau dysgu angenrheidiol sy'n cyfrannu at yr asesiad. Dylai is-adrannau wedi'u labelu'n glir fod yn amlwg.



Cyfarwyddyd ar gyfer y Teitl

Rhaid i'r teitl fod ar ffurf cwestiwn er mwyn i chi allu cyflwyno dadl ddadansoddol gytbwys a barn derfynol ar sail y dystiolaeth.



Dewis Pwnc eich Prosiect

Ceir nifer eang o bynciau y gallwch ddewis o'u plith er mwyn rhoi canolbwynt i'ch Prosiect Unigol. Rhaid i chi ymchwilio i faes sy'n adlewyrchu eich dyheadau addysg neu yrfa ar gyfer y dyfodol sydd wedi ei seilio ar waith ymchwil.

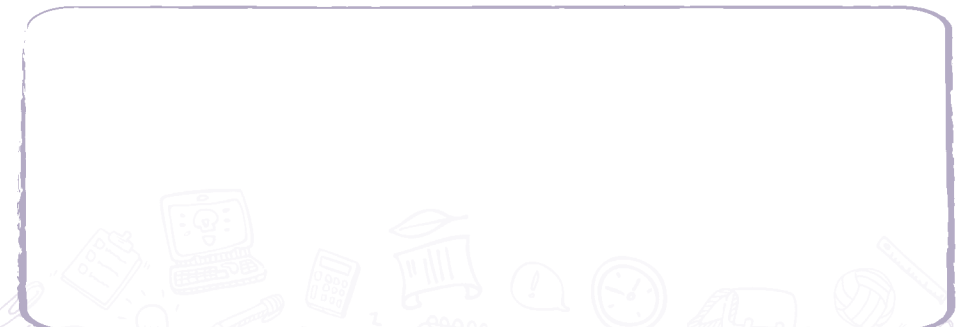
Mae rhai o'n hadrannau yma ym Mhrifysgol Aberystwyth wedi rhannu eu syniadau ar gyfer pynciau y gallai'r prosiect ganolbwyntio arnyn nhw. Dyma rai syniadau. Cofiwch, fodd bynnag, mai ar ffurf cwestiwn y bydd y teitl yn y pen draw.

Pwnc	Briff
Y Gyfraith	<p>Mesur effaith posib Brexit ar ieithoedd lleiafrifol yn y DU a'r Gymraeg yn benodol.</p> <p>Mae parchu amrywiaeth ieithyddol a diwylliannol yn ogystal â gwahardd gwahaniaethu ar sail iaith yn ddeddf sylfaenol yr Undeb Ewropeaidd. Os bydd Prydain yn gadael yr UE, gallai siaradwyr ieithoedd lleiafrifol gael eu hamddifadu o'r hawliau sy'n cael eu rhannu dan ddinasyddion Ewrop.</p> <p>Ar ben hynny, gallai siaradwyr fod ar drugaredd llywodraethau sydd yn aml wedi dangos difaterwch ynglŷn â gwarchod a hyrwyddo hawliau siaradwyr ieithoedd lleiafrifol yn y DU ac ar sawl adeg yn ein hanes wedi llunio polisiau iaith ymosodol sydd wedi'u cynllunio i gael gwared ar lawer o ieithoedd lleiafrifol.</p> <p>Ni fyddai gan Gymru ychwaith fynediad at arian prosiectau iaith Ewropeaidd, a fyddai'n cael effaith niweidiol ar gyrfn anllywodraethol ac addysgiadol. Mae llawer wedi dadlau y gallai fod mwy o oblygiadau i'r Gymraeg yn sgil yr effaith ar yr economi, iechyd ac amaethyddiaeth.</p>
Daearyddiaeth	<p>Llifogydd yw un o'r peryglon naturiol mwyaf cyffredin a chostus, sy'n peryglu bywydau ac yn difrodi cartrefi ac isadeiledd fel ffyrdd, rheilffyrdd a darpariaeth dŵr, trydan a nwy.</p> <p>Fodd bynnag, byddai'r dulliau a ddefnyddiwyd i leihau'r peryglon hyn yn y gorffennol (e.e ardollau, sythu'r afon) yn aml yn gwaethygu'r broblem, ac yn achosi problemau newydd (e.e. erydu). Ceir tystiolaeth yng Nghymru nad oedd y mesurau hyn yn llwyddiannus. Defnyddir mesurau newydd heddiw ar gyfer rheoli llifogydd a lleihau'r perygl o lifogydd. Mae'r rhain yn wahanol i ddulliau'r gorffennol. Ceir manteision ac anfanteision i'r mesurau newydd hyn ar gyfer y bobl sy'n byw ac yn gweithio ar orlfdiroedd.</p>

Hanes	<p>Yn 1917, profodd Rwsia ddau chwyldro a ddaeth ag Ymerodraeth Rwsia i ben ac a welodd Rwsia yn gadael y Rhyfel Byd Cyntaf.</p> <p>Rhannodd twf yr Undeb Sofietaidd y byd, ac arwain at y Rhyfel Oer. Mae gwaddol y Chwyldro yn Rwsia a'r Rhyfel Oer yn parhau i lywio'r byd modern, bron canrif ar ôl i'r Bolsiefigiaid ddod i rym ac mae haneswyr yn parhau i drafod y gorffennol er mwyn mynd i'r afael â'r sefyllfa fyd-eang sydd ohoni o ran Rwsia. Dadleuodd rhai fod Rhyfel Oer newydd wedi ymddangos, wrth i densiynau godi eto rhwng Rwsia a'r byd gorllewinol, ond rhaid wrth well dealltwriaeth o wreiddiau'r gwrthdaro rhwng y naill ochr a'r llall er mwyn cael gwell dealltwriaeth o sut mae perthynas Rwsia â'r byd yn y gorffennol yn llywio ei pherthynas â'r byd sydd ohoni.</p>
Seicoleg	<p>Rheoli eich lechyd eich hun</p> <p>Clefydau anhosglwyddadwy fel diabetes, clefyd rhydweiliau'r galon a chanser yw'r achosion mwyaf sylweddol o farwolaeth yn y byd datblygedig. Oni bai fod y model presennol o ofal meddygol sy'n cael ei ariannu'n ganolog ac ar gael am ddim i ddefnyddwyr yn cael ei ddiwygio'n sylweddol, mae llawer yn dadlau y gallai hyn arwain at fethiant y GIG yn y dyfodol agos.</p> <p>Mae llawer o wahanol fathau o hyrwyddo bywyd iach yn ceisio annog y cyhoedd i fyw bywyd mwy iach (rhybudd ar becynnau sigarét, ymgyrchoedd gan y cyfryngau, a.y.y.b.); fodd bynnag, gellir dadlau effeithiolrwydd y dulliau hyn. Rhaid ystyried sut orau i annog y cyhoedd i reoli eu hiechyd eu hunain.</p>

Crynodeb

Dylech ysgrifennu hwn ar ôl i chi gwblhau'r prosiect a dylai ddisgrifio cynnwys eich prosiect yn gryno. Dylai drafod nodau'r prosiect, yr hyn a ganfuwyd a pha gamau, os oes, y dylid eu cymryd. Anelwch ar gyfer tua 200 gair o hyd ac osgowch fanylder neu drafodaeth; amlinellwch y prif bwyntiau yn unig. Cofiwch mai'r crynodeb yw'r peth cyntaf sy'n cael ei ddarllen. Dylai roi trosolwg eglur, defnyddiol i'r darlennydd o gynnwys y prosiect.



Cyflwyniad

Dylai'r cyflwyniad osod cyd-destun a phwrpas eich prosiect. Dylech gynnwys esboniad personol ynglŷn â pham rydych wedi dewis y pwnc a'r teitl. Ceisiwch osod teitl y prosiect yn ei gyd-destun ac ychwanegu trosolwg o'r pwnc y byddwch yn ymchwilio iddo. Ni ddylai gynnwys trafodaeth ar y dulliau ymchwil.



Nodau ac Amcanion

Dylid mynegi prif ganolbwynt y Prosiect yn ôl nodau ac amcanion.

Dylai'r nodau a'r amcanion gynnwys dwy elfen hanfodol; berf wneud (*action verb*) a chynnwys pwnc.

Nodau	= Strategaeth	Amcanion	= Tactegau
	Gwybodaeth gyffredinol sy'n disgrifio'r hyn y gobeithiwch ei gyflawni er mwyn ateb y cwestiynau ymchwil neu wireddu'r datganiad ymchwil.		Datganiadau penodol sy'n diffinio'r gweithredoedd a'r math o wybodaeth sy'n angenrheidiol fel sylfaen i'r nod.

Yn gyffredinol, disgwylir **3 nod a 2 neu 3 amcan** ar gyfer pob un. Gall fod yn ddefnyddiol i rifo'r nodau a'r amcanion er mwyn cyfeirio atyn nhw yn ddiweddarach yn y prosiect - yn arbennig wrth ddod i gasgliad.

	Sgiliau	Gwybodaeth	Agweddau
DEFNYDDI WCH y berfau gwneud canlynol:	Cydodod Adeiladu Creu Dylunio Dyfeisio Sefydlu Cynhyrchu (to generate) Darlunio Cynhyrchu (to produce) Cofnodi	Dadansoddi Cyfrifo Cymharu Cyferbynnu Gwahaniaethu Darganfod Gwerthuso Egluro/esbonio Archwilio Dehongli Cynllunio Adolygu Dethol Datrys	Asesu Gwerthuso Meithrin (to formulate) Cyfiawnhau Rheoli Modelu
PEIDI WCH Â defnyddio'r berfau canlynol:	Gwerthfawrogi Ystyried Ymholi Dysgu Gwybod Deall Bod yn ymwybodol o Gwrando Canfod (perceive)		

Nod 1	Amcan 1.1	Amcan 1.2	Amcan 1.3
Nod 2	Amcan 2.1	Amcan 2.2	Amcan 2.3
Nod 3	Amcan 3.1	Amcan 3.2	Amcan 3.3



Rhesymeg - Dulliau Ymchwil

Wrth ysgrifennu'r rhesymeg, dylid ystyried y canlynol:



Disgrifiwch y dulliau a ddefnyddir i gasglu'r holl wybodaeth a'r data rhifyddol angenrheidiol ar gyfer pob amcan

Amcan 1.1	1.2	1.3
Amcan 2.1	2.2	2.3
Amcan 3.1	3.2	3.3

Cyfiawnhewch eich dewisiadau drwy egluro priodoldeb y dulliau gan ystyried hygredd y ffynhonnell

Casglu Data

Sut bydd y wybodaeth yn cael ei chasglu: arolwg, cyfweiliad, arsylwi, lluniau, arbrawf, gwaith maes?

Cyfranogwyr - pwy fydd yn cael eu cynnwys yn y gwaith ymchwil: rhyw, grwpiau oedran?

Dadansoddi ac Arddangos Data

Mae dadansoddi data yn golygu archwilio'r data sydd wedi ei gasglu mewn ffyrdd sy'n datgelu patrymau, tueddiadau, perthnasau, a.y.y.b.

- Casglwch y data gan ddefnyddio cadw cyfrif, grwpio a.y.y.b
- Dangoswch y data gan ddefnyddio tablau, siartiau, diagramau, graffiau
- Cymharwch amllder neu ganran pobl, ymddygiad, digwyddiadau a.y.y.b.
- Archwiliwch batrymau'n weledol er mwyn adnabod cynnydd neu ostyngiad amlwg yn y mesuriadau dros amser e.e. wythnosau, misoedd, blynnydoedd
- Cyfrifwch gyfartaledd cyfres o fesuriadau neu arsylwadau
- Cyfrifwch amrediad y data
- Pennwch a oes cysylltiad rhwng y ddau fesuriad - diagramau gwasgariad, er enghraifft
- **A yw'n ateb y cwestiwn?**



Casgliad

Rhaid seilio'r casgliad ar y dystiolaeth a ddefnyddiwyd yn y prosiect. Defnyddiwch ddull adfyfyrion yn dangos sut y cysylltir y camau i roi ateb argyhoeddiadol i'r cwestiwn ymchwil neu deitl y datganiad.

- Beth ddangosodd y dystiolaeth mewn perthynas â'r nod?
- A gyflawnwyd y nodau, neu a aed ymhellach na hynny, neu a fethwyd eu cyflawni?
- A gafodd y cwestiwn neu'r datganiad ymchwil eu hateb neu eu cwblhau?
- A oedd yr arteffact yn ateb y gofyn?

Atodiad

Dylai'r atodiad gynnwys yr holl wybodaeth atodol sy'n cefnogi eich prosiect ond sydd heb ei defnyddio ym mhrif gorff y gwaith. Gall gynnwys copi glân o holiadur; tablau data neu ganlyniadau arolygon; trawsgrifiadau cyfweiliadau; taflen gofnodi arwyladau neu gyfrifiadau, a.y.y.b. Gellir cyfeirio at yr atodiadau yn y prosiect.

RHAID i'r Atodiad gynnwys llyfryddiaeth yn rhestru'r holl ffynonellau a ddefnyddiwyd wrth ymchwilio ar gyfer y prosiect.

Hunanwerthuso

Dyma eich cyfle i ystyried eich cynnydd a'ch rhwystrau eich hun drwy gyflawni Prosiect Unigol drwy fyfyrto ar eich sgiliau a'ch perfformiad wrth gynllunio a chynhyrchu'r prosiect.

Nifer geiriau

Mae angen nodi'r nifer geiriau ar dudalen flaen y prosiect. **NID** yw'r nifer geiriau yn cynnwys:

- Tudalen flaen
- Crynodeb
- Atodiad
- Tudalen gynnwys
- Cyfeiriadau a throednodiadau
- Hunanwerthuso

I gael rhagor o gymorth a chefnogaeth gyda'ch Prosiect Unigol, cofrestrwch ar gyfer ein Cwrs Agored Ar-lein Mawr, mewn partneriaeth â Phrifysgol Caerfaddon:

**'Sut i Lwyddo yn dy Fagloriaeth:
Hanfodion y Prosiect Unigol'**

www.futurelearn.com/courses/bagloriaethcymru

Cwrs ar-lein byr yw hwn sydd wedi ei gynllunio i'ch helpu i baratoi ar gyfer Tystysgrif Her Sgiliau Uwch Bagloriaeth Cymru - Prosiect Unigol

Mae Prifysgol Aberystwyth yn croesawu Bagloriaeth Cymru fel cymhwyster gwerthfawr ynddo'i hun ac yn ystyried bod cwblhau Tystysgrif Her Sgiliau Uwch Bagloriaeth Cymru yn gyfatebol i radd Lefel A.

Gradd Pwyntiau Tariff UCAS

A*	56
A	48
B	40
C	32
D	24
E	16

Ewch i www.aber.ac.uk ar gyfer manylion am ein gofynion mynediad.

Pob Lwc



Campws Penglais,
Aberystwyth, SY23 3DD

Ffôn: +44 (0) 1970 621735

Ebost: cyswllt-ysgolion@aber.ac.uk



PrifysgolAberystwythDarparFyfyrrwy
Prif.Aberystwyth



[prifysgolaberystwyth](https://www.youtube.com/prifysgolaberystwyth)



@PrifAber_IR | @Prifysgol_Aber | @Aber_Ysg